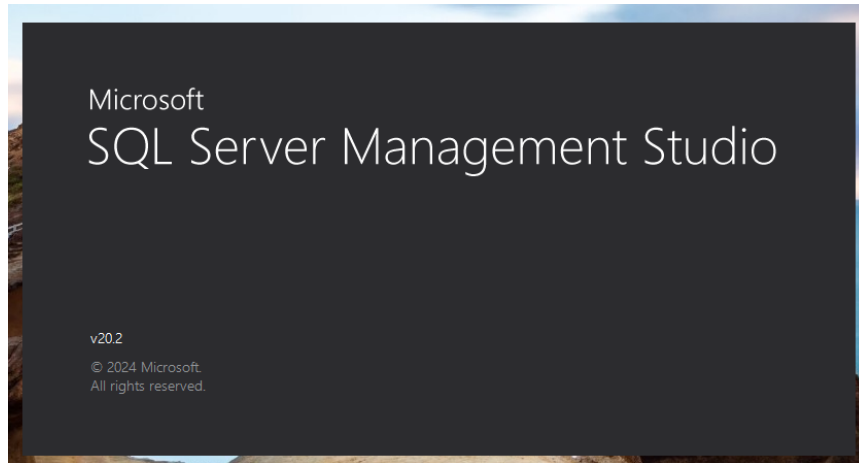


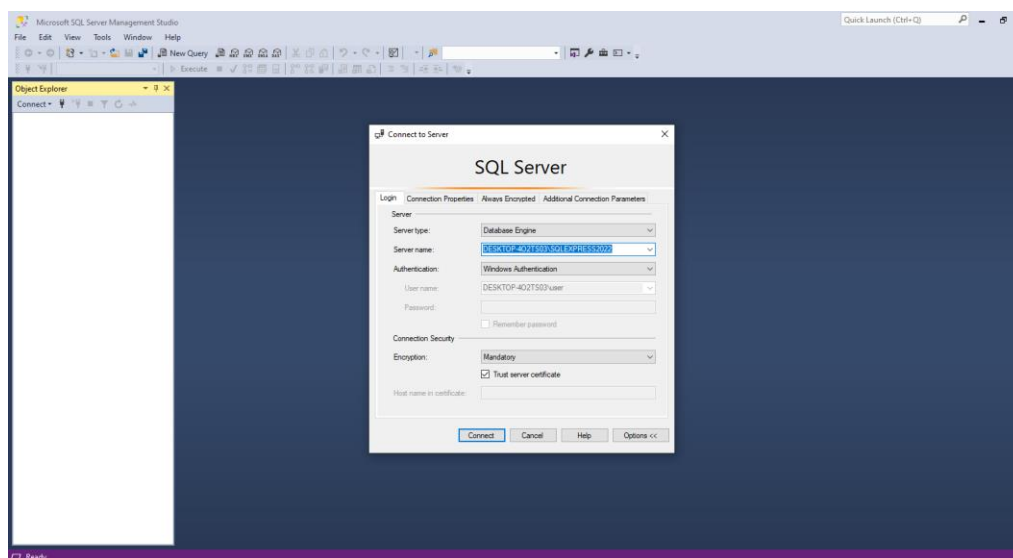
## Cara Import File .sql ke SQL Server

Prosedur import database ini menggunakan SQL Server Express 2022, SQL Server Management Studio (SSMS) versi 20.2.30.0, dengan lingkungan OS Windows 10.

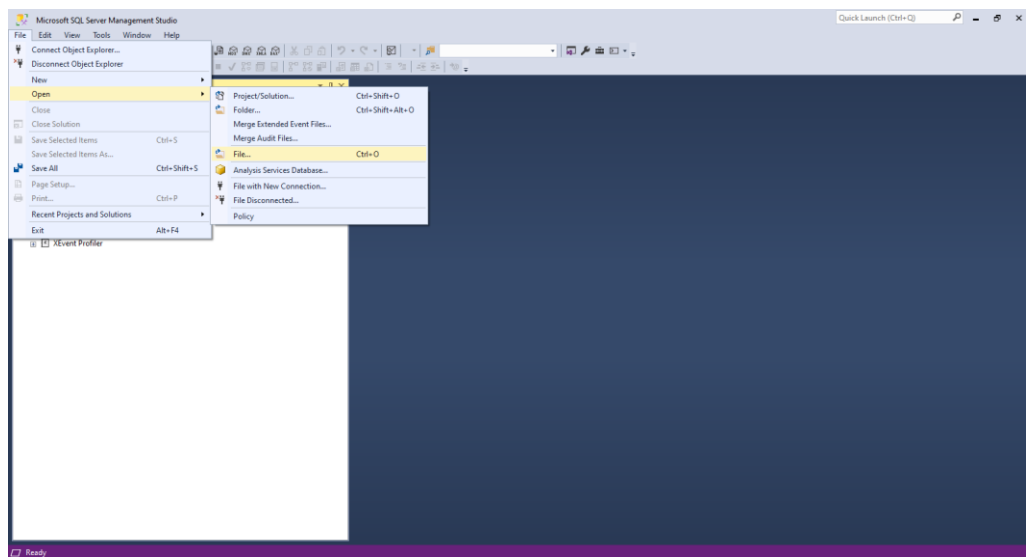
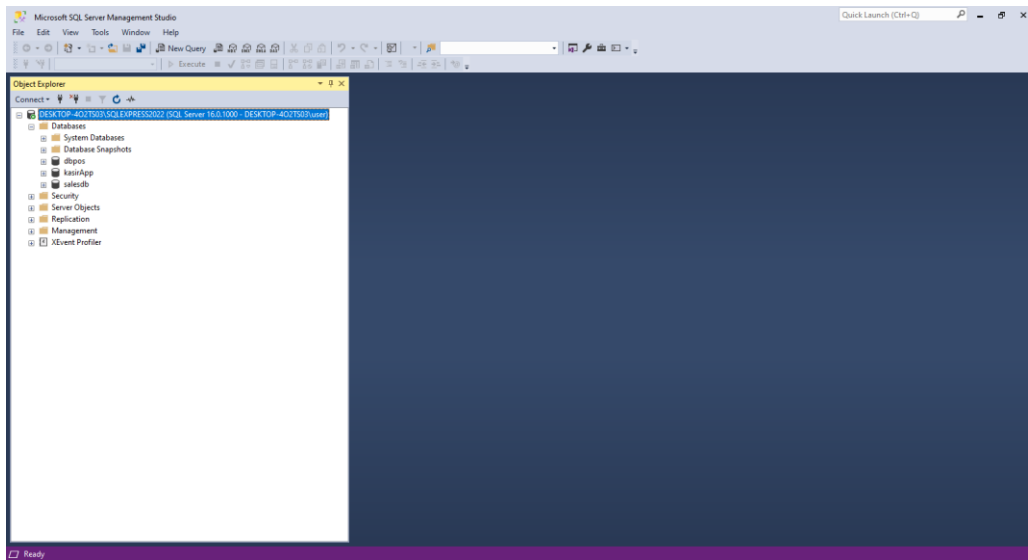
1. Jalankan layanan SQL Server, setelah itu jalankan juga SQL Server Management Studio



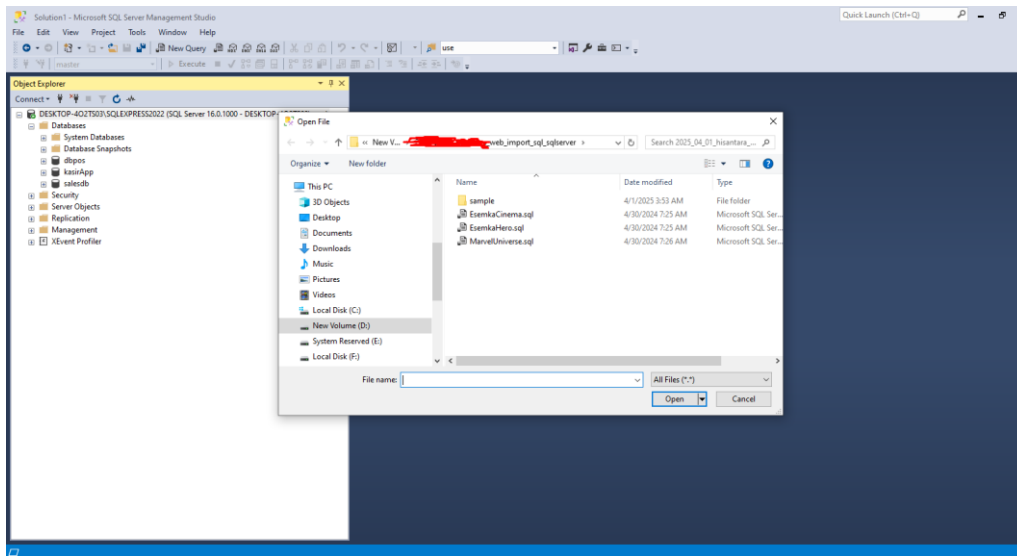
2. Akan tampil halaman login ke SSMS, silakan masukkan isian yang dibutuhkan (biasanya, bila sudah pernah digunakan akan secara otomatis mendeteksi). Klik Connect.



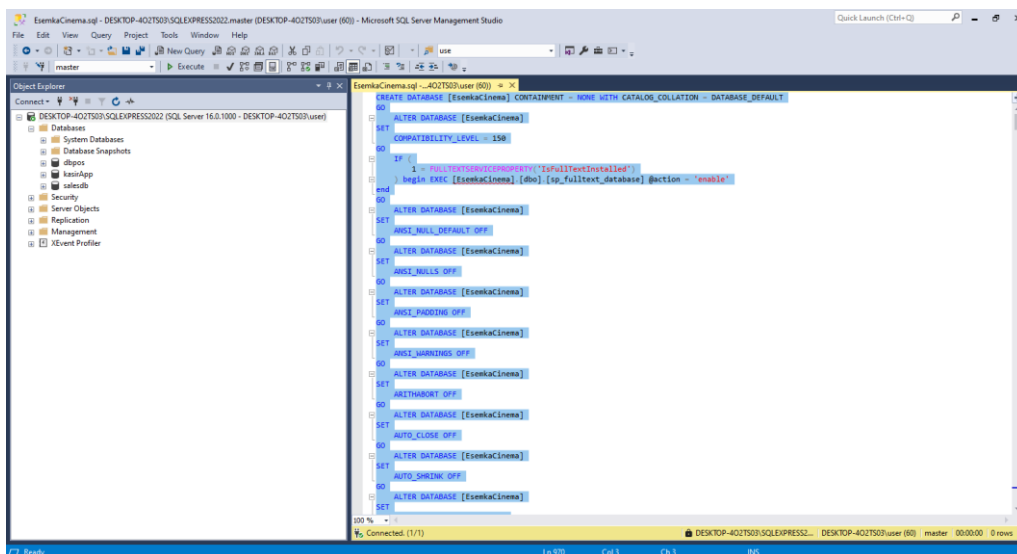
3. Setelah berhasil masuk, silakan buka file .sql dengan cara klik menu "File->Open->File ..."



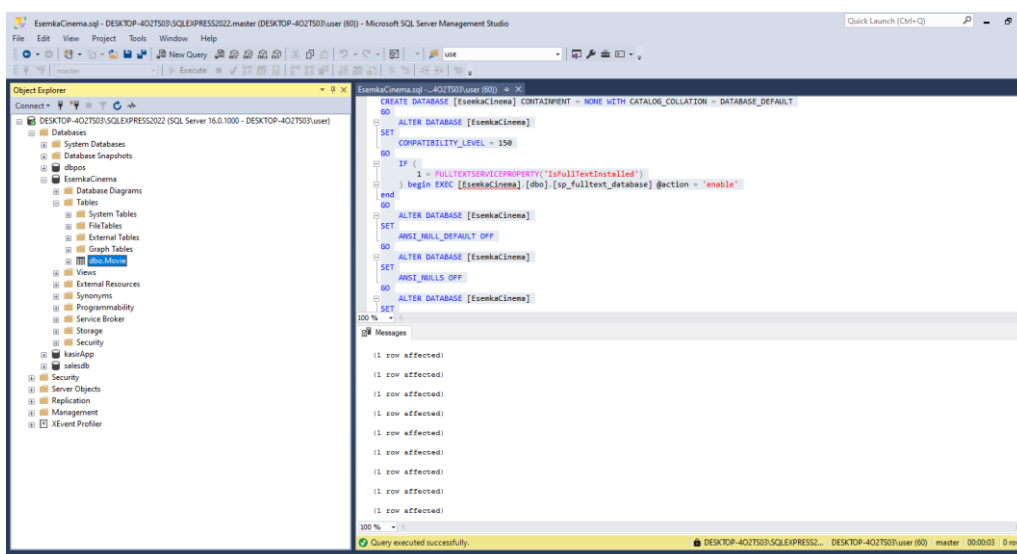
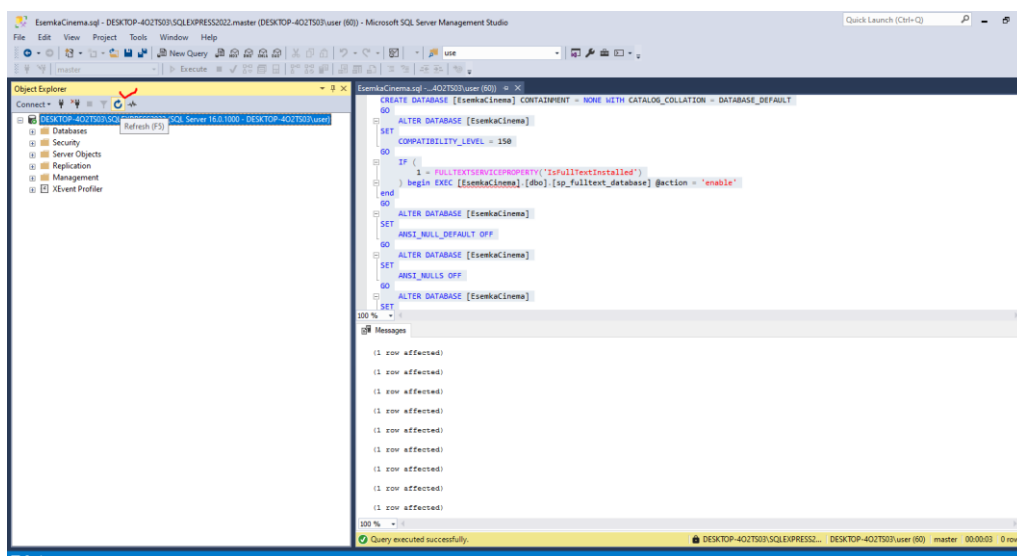
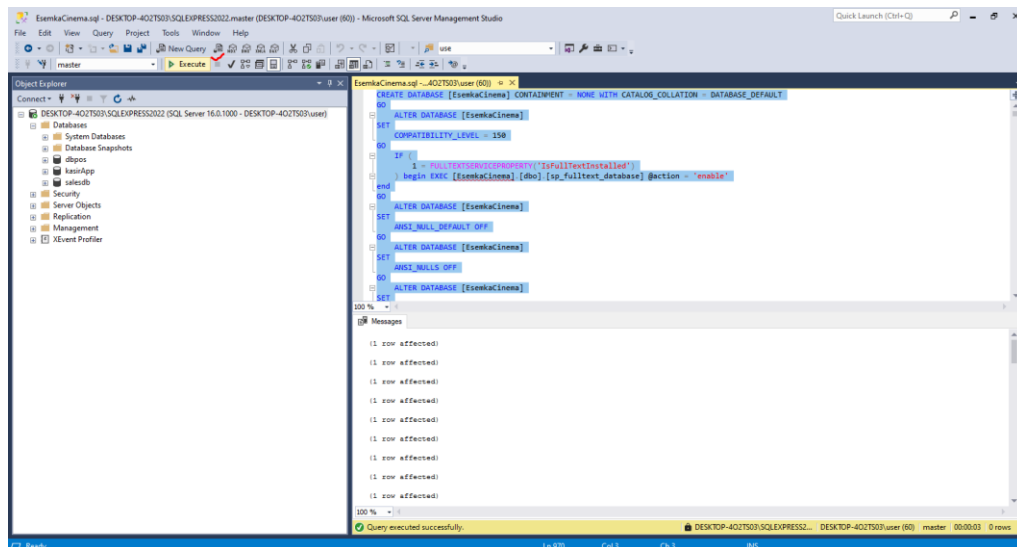
- Arahkan ke direktori di mana file .sql berada dan pilih filenya. Klik Open. Akan tampil file yang berisi script SQL.



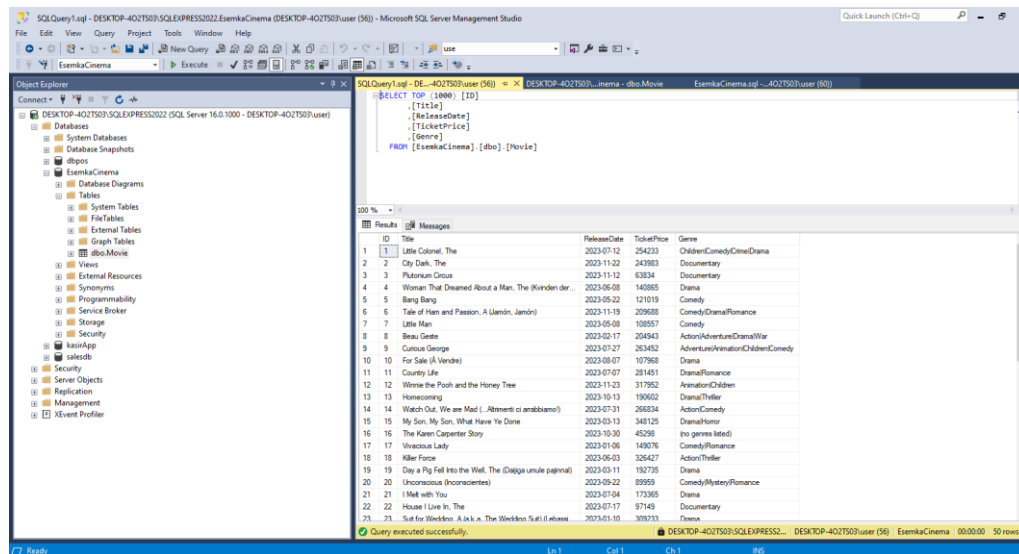
Kita perlu memperhatikan file di bagian awal script. Apabila di sana dijumpai ekspresi perintah “CREATE DATABASE” maka kita tidak perlu membuat database baru. Namun, bila tidak dijumpai script tersebut dan misal langsung dijumpai perintah “USE NAMADB” maka kita perlu membuat terlebih dahulu database-nya.



5. Selanjutnya, seleksi semua script SQL tersebut dan klik button “Execute”. Setelah berhasil, silakan klik button Refresh. Daftar atau list database akan diperbaharui dan kita akan melihat database yang baru saja diimport telah masuk.



6. Untuk melihat hasilnya, kita bisa mencoba menampilkan record data yang ada pada database tersebut. Sebagaimana gambar di bawah, data telah berhasil ditampilkan. Kita telah berhasil melakukan import database melalui file .sql ke SQL Server.



**Tested and documented by : Labib Fayumi**